



LETTRE D'INFORMATION

JUIN 2021

2021 : du rêve à la réalité !

Comme nous vous l'avions annoncé lors de la dernière newsletter, les panneaux photovoltaïques ont été posés sur les gymnases d'Oyeu Burcin et de Beaucroissant en mars. Nous avons dû attendre qu'ENEDIS raccorde les installations au réseau. **Le site d'Oyeu Burcin a été mis en service et produit de l'électricité solaire depuis le 21 avril!**

Le site de Beaucroissant produit depuis le 20 mai!

Le gymnase d'Apprieu doit subir des travaux de réhabilitation avant que les panneaux puissent être installés (objectif fin 2021).

Après plus de 2 ans de travail, cette concrétisation est une énorme satisfaction !



**Retour en images sur début
2021**

Nous avons envie d'inviter tous les actionnaires à une inauguration des installations mais le contexte sanitaire nous a malheureusement restreint, une fois de plus. L'inauguration aura lieu en septembre.

Pour marquer le coup nous avons choisi de réunir le Conseil de Gestion et les élus et personnalités politiques locales.

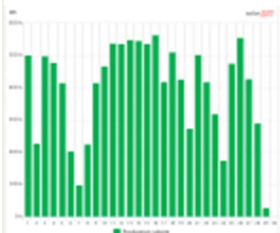
Quelques photos du chantier et de l'évènement sur Oyeu - Burcin



.... et sur Beaucroissant



Vous voulez suivre la production de vos centrales?



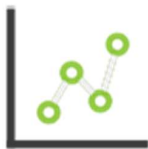
Grâce à la technologie SolarEdge, à tout moment, vous pouvez consulter les données des installations solaires : [Oyeu](#) [Beaucroissant](#)

Assemblée générale et Inauguration



Nous organisons l'**Assemblée Générale Ordinaire fin septembre**. La convocation parviendra aux actionnaires prochainement.

Cette AG sera suivie de l'**inauguration de la centrale photovoltaïque** sur le gymnase d'Oyeu-Burcin. Nous en profiterons pour **trinquer** aux premiers kWh produits.



Comment aller plus loin maintenant ?

Nous travaillons au développement de nouveaux projets. Toujours dans l'esprit des Centrales Villageoises.

Car BEEWATT ce sont des **citoyens et des acteurs** de Bièvre Est qui veulent agir ensemble pour leur territoire en portant des **actions en faveur de la transition énergétique** en

- générant des retombées économiques locales partagées
- créant du lien social
- faisant travailler les entreprises locales
- préservant voire en améliorant le lien au paysage

dans un fonctionnement de la société de **type coopératif** sans but spéculatif.

Des contacts sont en cours avec les municipalités de Renage et Izeaux.

N'hésitez pas à nous contacter pour développer de nouveaux projets sur des toitures publiques ou privées.

La cible actuelle concerne les **toitures de plus de 200 m²**, orientées de l'Est à l'Ouest en passant par le Sud bien entendu !

Nous pouvons aussi étudier des **centrales sur ombrières** sur des parkings ou des terrains de jeux.

Les chiffres

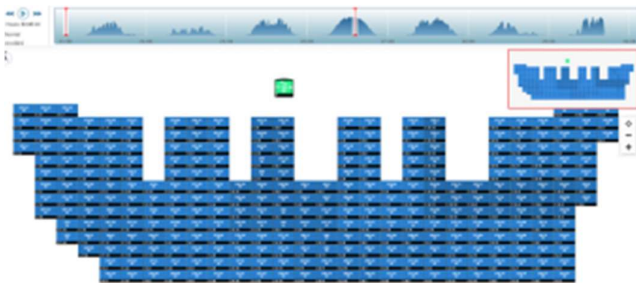
Nombre d'actionnaires : 107

Capital : 67 000 €

Puissance totale qui sera installée fin 2021 : 277 kWc soit 1438 m² de panneaux

Production au 29 juin 2021 = 46 970 kWh, c'est un début !!!

Infos sur les installations en production



Au démarrage du site d'Oyeu-Burcin une chaîne de production sur les trois ne fonctionnait pas.

Il aura fallu un bon mois pour que la production soit complète. Le fabricant Solaredge a dû faire changer un module complet. L'entreprise Lumensol a bien assuré le suivi de ce dysfonctionnement.

Désormais tout fonctionne.

Suivi d'exploitation

Dans un but de montée en compétence dans la gestion des installations un membre du conseil de gestion de BEEWATT a suivi une formation sur « l'Exploitation et la maintenance des systèmes photovoltaïques » organisée par l'Institut national de l'énergie solaire (Bourget du Lac) en collaboration avec l'Association Nationale des Centrales Villageoises.



Même si les installations photovoltaïques assurent une production relativement stable nous avons pu ainsi apprendre les points de vigilance pour assurer une production optimale.

De plus nous mettons au point un contrat de maintenance avec l'entreprise qui a fait les installations.

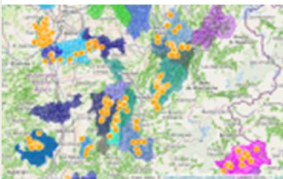
Des nouvelles de

l'Association Nationale des Centrales Villageoises

et des autres Centrales

Nous ne sommes pas seuls à développer des projets citoyens d'énergie renouvelables.

Au niveau national, la barre des 5000 actionnaires pour l'ensemble des Centrales Villageoises a été franchie fin 2020.



32 sociétés produisent avec 360 installations photovoltaïques en service.

[Plus d'info](#)

Une centrale villageoise se mobilise pour faciliter le photovoltaïque chez les particuliers



L'objectif est de stimuler au niveau national, chez les particuliers, dans le cadre d'une démarche coopérative et solidaire, les initiatives d'investissement dans le domaine photovoltaïque : kits d'autoconsommation ou installations en toitures raccordées au réseau.

L'ambition de SOLARCOOP est d'être un facilitateur pour la mise en œuvre d'installations solaires photovoltaïques individuelles. Cette ambition se décline en deux niveaux, du moins dans une phase initiale :

La sensibilisation - il s'agit de faire connaître le solaire photovoltaïque à travers des kits pour l'autoconsommation à installer soi-même mais aussi à travers la mise à disposition de ressources documentaires à usage des particuliers ou à usage pédagogique.

L'adoption – de nombreux particuliers assimilent le photovoltaïque à de l'arnaque ce qui est préjudiciable au développement du photovoltaïque. Solarcoop souhaite accompagner les particuliers qui hésitent à franchir le pas en leur assurant un parcours balisé, honnête et sans mauvaise surprise.

Ce qui nous guide est d'influencer significativement la transition énergétique dans le cadre de projets photovoltaïques individuels et citoyens, en mettant en avant nos valeurs coopératives et éthiques.

[Plus d'info](#)

A très bientôt!

Suivez nous toujours sur la page [Facebook](#) et sur le site internet de la société [Centrales Villageoises BEEWATT](#) en cliquant sur les logos !