

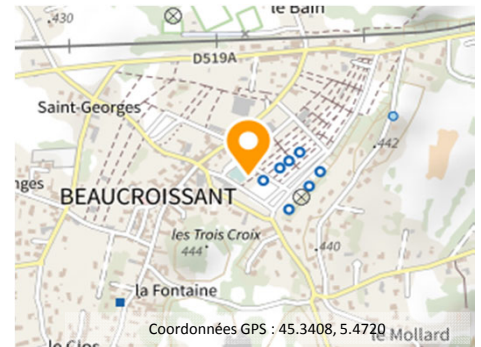


Installation

BEUCROISSANT

CV BEE W2

Gymnase

DATE DU CHANTIER **Février 2021**DATE DE MISE EN SERVICE **Mars 2021**

Orientation	42° Est
Inclinaison	16°
Altitude	442 mètres
Surface panneaux	407 m ²
Puissance crête	77,7 kWc

Productible prévisionnel

94 000 kWh/an

Nombre de personnes alimentées (ratio Energie Partagée)

80

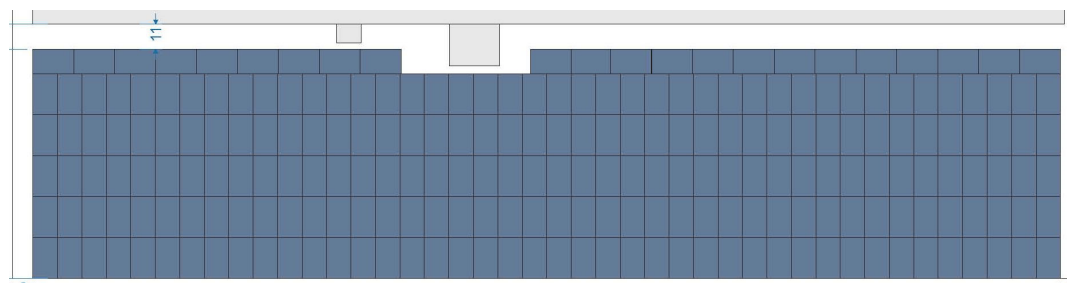
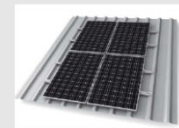
Emission GES évité

5,6 tonnes CO₂/ an

Investissement total	79 000 €
Ratio total	1,02 € / Wc

Marque des panneaux
Onduleurs et optimiseurs

QCELLS
SolarEdge



Assistant Maître d'Ouvrage

Le projet est soutenu par

Installateur

EEPOS - Chambéry (73)

Lumensol - Rives (38)

