



Assemblée générale

17 Septembre 2020 à Beaucroissant

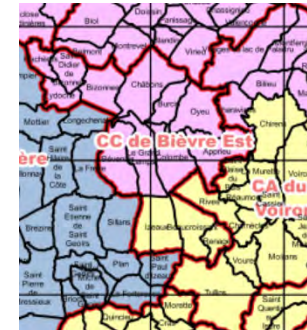
SAS Centrales Villageoises BEEWATT
Société par actions simplifiée à capital variable
Siège social : 6 place du Château 38690 LE GRAND LEMPS

Ordre du jour

- Liste des associés : disponible à l'entrée
- Rappel des statuts – Organisation fonctionnelle
- Nouveaux membres du conseil de gestion
- Souscription capital
- Présentation de l'avancement des projets :
 - Avancement des procédures
 - Présentation des trois projets en cours
 - Eléments financiers
 - La consultation des entreprises, l'entreprise retenue
 - Les choix techniques : panneaux photovoltaïques, onduleurs, suivi de production
 - Le calendrier
- Les développements à venir
- Vote des résolutions

Rappel des statuts

- Statuts adaptés pour favoriser un fonctionnement citoyen et local :
 - 1 personne = 1 voix à l'assemblée générale
 - Activité sur le territoire de Bièvre Est et des communes limitrophes
 - Les sociétaires doivent avoir un lien réel avec les communes du territoire
- Conseil de gestion au pouvoir étendu. Mandat 3 ans renouvelable
 - Michel FORGUE, LE GRAND LEMPS PRESIDENT
 - Jean-Claude CHENU, CHABONS VICE-PRESIDENT
 - Marie-Pierre BARANI, CHABONS
 - Alexandre BRECHET, CHABONS
 - Philippe CHARLETY, CHABONS
 - Dominique DUBREUIL, CHABONS
 - Aline MICHEL, IZEAUX
 - Caroline OBERLIN, CHABONS
 - Ludovic OUDOT, LE GRAND-LEMPES
 - Michaël REYNAL, APPRIEU
- Dividendes décidés en assemblée générale : maximum 5% du capital
- Des obligations :
 - Pas de revente avant 5 ans
 - Pas de distribution de dividende pendant 3 exercices : à partir de l'exercice 2023



Organisation fonctionnelle

- Conseil de gestion : prend les décisions requises par les statuts
- Trois groupes thématiques
 - Groupe communication
 - Groupe technique
 - Groupe juridique
- Tout le monde est non rémunéré

On recrute !!!

- Etes vous intéressés pour participer activement au fonctionnement de la SAS?

Nouveaux membres du conseil de gestion

- La CCBE demande à être membre du conseil de gestion
- Quelqu'un souhaite-t-il être candidat?
- 10 membres actuels. 15 maximum possible
- Vote en fin de réunion.

Souscription au capital au 26 août 2020

- 103 sociétaires
- 65 600 € de capital

REPARTITION DU CAPITAL et DES DROITS DE VOTE

	Particuliers	Sociétés	Collectivités
Capital	90,3%	2,1%	7,6%
Droits de vote	95,1%	3,9%	1,0%

Avancement des procédures

GRUPE DE TRAVAIL JURIDIQUE/FINANCIER

1°/ Effectuer des
simulations
économiques

GRUPE DE TRAVAIL JURIDIQUE/FINANCIER

1°/ Effectuer des
simulations
économiques

Missionner un comptable :
BIEVRE COMPTA à
COLOMBE

GRUPE DE TRAVAIL JURIDIQUE/FINANCIER

1°/ Effectuer des simulations économiques

Missionner un comptable :
BIEVRE COMPTA à
COLOMBE

2°/ Définir un capital cible et capitaliser la société

Rechercher des actionnaires

Repérage terrain

Actionnaires
fondateurs

Bouche-à-oreille

Réunions privées

Réunions publiques

Outils de
communication

Bulletins de
souscription

GRUPE DE TRAVAIL JURIDIQUE/FINANCIER

GRUPE DE TRAVAIL PHOTOVOLTAÏQUE

1°/ Effectuer des simulations économiques

Missionner un comptable : BIEVRE COMPTA à COLOMBE

2°/ Définir un capital cible et capitaliser la société

1°/ Consulter un bureau d'étude

Bureau d'études

Étude Avant-Projet Sommaire (APS)
Étude Avant-Projet Définitif (APD)
Etudes Structures



Rechercher des actionnaires

Repérage terrain

Actionnaires fondateurs

Bouche-à-oreille

Réunions privées

Réunions publiques

Outils de communication

Bulletins de souscription

GRUPE DE TRAVAIL JURIDIQUE/FINANCIER

1°/ Effectuer des simulations économiques

Missionner un comptable : BIEVRE COMPTA à COLOMBE

2°/ Définir un capital cible et capitaliser la société

Rechercher des actionnaires

Repérage terrain

Actionnaires fondateurs

Bouche-à-oreille

Réunions privées

Réunions publiques

Outils de communication

Bulletins de souscription

GRUPE DE TRAVAIL PHOTOVOLTAÏQUE

1°/ Consulter un bureau d'étude

2°/ Effectuer les déclarations préalables

Bureau d'études

Étude Avant-Projet Sommaire (APS)

Étude Avant-Projet Définitif (APD)

Etudes Structures

récépissés de dépôt ou certificats de non opposition si >6kVA par phase

GROUPE DE TRAVAIL JURIDIQUE/FINANCIER

GROUPE DE TRAVAIL PHOTOVOLTAÏQUE

1°/ Effectuer des simulations économiques

Missionner un comptable : BIEVRE COMPTA à COLOMBE

Convention ENEDIS
Facultatif

1°/ Consulter un bureau d'étude

2°/ Effectuer les déclarations préalables

Bureau d'études

Étude Avant-Projet Sommaire (APS)
Étude Avant-Projet Définitif (APD)
Etudes Structures

récépissés de dépôt ou certificats de non opposition si >6kVA par phase

2°/ Définir un capital cible et capitaliser la société

Rechercher des actionnaires

- Repérage terrain
- Actionnaires fondateurs
- Bouche-à-oreille
- Réunions privées
- Réunions publiques
- Outils de communication
- Bulletins de souscription

GRUPE DE TRAVAIL JURIDIQUE/FINANCIER

GRUPE DE TRAVAIL PHOTOVOLTAÏQUE

1°/ Effectuer des simulations économiques

Missionner un comptable : BIEVRE COMPTA à COLOMBE

2°/ Définir un capital cible et capitaliser la société

Rechercher des actionnaires

Repérage terrain

Actionnaires fondateurs

Bouche-à-oreille

Réunions privées

Réunions publiques

Outils de communication

Bulletins de souscription

Convention ENEDIS
Facultatif

1°/ Consulter un bureau d'étude

2°/ Effectuer les déclarations préalables

3°/ Faire les demandes de raccordement

Proposition de raccordement

Périmètre définitif

Bureau d'études

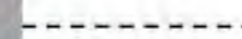
Étude Avant-Projet Sommaire (APS)

Étude Avant-Projet Définitif (APD)

Études Structures



récépissés de dépôt ou certificats de non opposition si >6kVA par phase



GROUPE DE TRAVAIL JURIDIQUE/FINANCIER

GROUPE DE TRAVAIL PHOTOVOLTAÏQUE

1°/ Effectuer des simulations économiques

Missionner un comptable : BIEVRE COMPTA à COLOMBE

2°/ Définir un capital cible et capitaliser la société

Rechercher des actionnaires

- Repérage terrain
- Actionnaires fondateurs
- Bouche-à-oreille
- Réunions privées
- Réunions publiques
- Outils de communication
- Bulletins de souscription

Convention ENEDIS
Facultatif

1°/ Consulter un bureau d'étude

2°/ Effectuer les déclarations préalables

3°/ Faire les demandes de raccordement

Proposition de raccordement

Périmètre définitif

4°/ Accepter les PDR et payer les acomptes Enedis

Bureau d'études

- Etude Avant-Projet Sommaire (APS)
- Etude Avant-Projet Définitif (APD)
- Etudes Structures

récépissés de dépôt ou certificats de non opposition si >6kVA par phase

GROUPE DE TRAVAIL JURIDIQUE/FINANCIER

GROUPE DE TRAVAIL PHOTOVOLTAÏQUE

1°/ Effectuer des simulations économiques

Missionner un comptable : BIEVRE COMPTA à COLOMBE

2°/ Définir un capital cible et capitaliser la société

Rechercher des actionnaires

- Repérage terrain
- Actionnaires fondateurs
- Bouche-à-oreille
- Réunions privées
- Réunions publiques
- Outils de communication
- Bulletins de souscription

Convention ENEDIS
Facultatif

1°/ Consulter un bureau d'étude

2°/ Effectuer les déclarations préalables

3°/ Faire les demandes de raccordement

Proposition de raccordement

Périmètre définitif

4°/ Accepter les PDR et payer les acomptes Ened

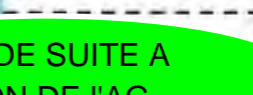
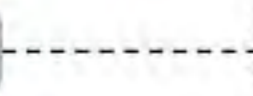
COMMANDE SUITE A DECISION DE L'AG

Bureau d'études

- Etude Avant-Projet Sommaire (APS)
- Etude Avant-Projet Définitif (APD)
- Etudes Structures



récépissés de dépôt ou certificats de non opposition si >6kVA par phase



GROUPE DE TRAVAIL JURIDIQUE/FINANCIER

GROUPE DE TRAVAIL PHOTOVOLTAÏQUE

1°/ Effectuer des simulations économiques

Missionner un comptable : BIEVRE COMPTA à COLOMBE

2°/ Définir un capital cible et capitaliser la société

Rechercher des actionnaires

- Repérage terrain
- Actionnaires fondateurs
- Bouche-à-oreille
- Réunions privées
- Réunions publiques
- Outils de communication
- Bulletins de souscription

Convention ENEDIS
Facultatif

1°/ Consulter un bureau d'étude

2°/ Effectuer les déclarations préalables

3°/ Faire les demandes de raccordement

Proposition de raccordement

Périmètre définitif

4°/ Accepter les PDR et payer les acomptes Enedis

Bureau d'études

- Étude Avant-Projet Sommaire (APS)
- Étude Avant-Projet Définitif (APD)
- Études Structures
- Dossier Consultation Entreprise (DCE)
- Analyse des offres



récépissés de dépôt ou certificats de non opposition si >6kVA par phase



GROUPE DE TRAVAIL JURIDIQUE/FINANCIER

GROUPE DE TRAVAIL PHOTOVOLTAÏQUE

1°/ Effectuer des simulations économiques

Missionner un comptable : BIEVRE COMPTA à COLOMBE

2°/ Définir un capital cible et capitaliser la société

Rechercher des actionnaires

- Repérage terrain
- Actionnaires fondateurs
- Bouche-à-oreille
- Réunions privées
- Réunions publiques
- Outils de communication
- Bulletins de souscription

Convention ENEDIS
Facultatif

1°/ Consulter un bureau d'étude

2°/ Effectuer les déclarations préalables

3°/ Faire les demandes de raccordement

Proposition de raccordement

Périmètre définitif

4°/ Accepter les PDR et payer les acomptes Enedis

5°/ Choisir l'installateur

Bureau d'études

- Étude Avant-Projet Sommaire (APS)
- Étude Avant-Projet Définitif (APD)
- Études Structures
- récépissés de dépôt ou certificats de non opposition si >6kVA par phase
- Dossier Consultation Entreprise (DCE)
- Analyse des offres

GROUPE DE TRAVAIL JURIDIQUE/FINANCIER

1°/ Effectuer des simulations économiques

Missionner un comptable : BIEVRE COMPTA à COLOMBE

2°/ Définir un capital cible et capitaliser la société

Rechercher des actionnaires

- Repérage terrain
- Actionnaires fondateurs
- Bouche-à-oreille
- Réunions privées
- Réunions publiques
- Outils de communication
- Bulletins de souscription

GROUPE DE TRAVAIL PHOTOVOLTAÏQUE

1°/ Consulter un bureau d'étude

2°/ Effectuer les déclarations préalables

3°/ Faire les demandes de raccordement

Proposition de raccordement

Périmètre définitif

4°/ Accepter les PDR et payer les acomptes Enedis

5°/ Choisir l'installateur

MARCHE DE TRAVAUX PRET

Bureau d'études

Étude Avant-Projet Sommaire (APS)

Étude Avant-Projet Définitif (APD)

Études Structures

récépissés de dépôt ou certificats de non opposition si >6kVA par phase

Proposition de raccordement

Dossier Consultation Entreprise (DCE)

Analyse des offres

Convention ENEDIS
Facultatif

GROUPE DE TRAVAIL JURIDIQUE/FINANCIER

GROUPE DE TRAVAIL PHOTOVOLTAÏQUE

1°/ Effectuer des simulations économiques

Missionner un comptable : BIEVRE COMPTA à COLOMBE

2°/ Définir un capital cible et capitaliser la société

Rechercher des actionnaires

- Repérage terrain
- Actionnaires fondateurs
- Bouche-à-oreille
- Réunions privées
- Réunions publiques
- Outils de communication
- Bulletins de souscription

Convention ENEDIS
Facultatif

1°/ Consulter un bureau d'étude

2°/ Effectuer les déclarations préalables

3°/ Faire les demandes de raccordement

Proposition de raccordement

Périmètre définitif

4°/ Accepter les PDR et payer les acomptes Enedis

5°/ Choisir l'installateur

MARCHE DE TRAVAUX PRET

SIGNATURE SUITE A DECISION DE L'AG

Bureau d'études

- Etude Avant-Projet Sommaire (APS)
- Etude Avant-Projet Définitif (APD)
- Etudes Structures
- Dossier Consultation Entreprise (DCE)
- Analyse des offres

récépissés de dépôt ou certificats de non opposition si >6kVA par phase

toitures

GROUPE DE TRAVAIL JURIDIQUE/FINANCIER

GROUPE DE TRAVAIL PHOTOVOLTAÏQUE

1°/ Effectuer des simulations économiques

Missionner un comptable : BIEVRE COMPTA à COLOMBE

2°/ Définir un capital cible et capitaliser la société

Organiser les locations des toitures :
- Réponse aux Appels à Manifestation d'Intérêt
- Préparation de la Signature des Conventions d'Occupation Temporaire du Domaine Public

Convention ENEDIS
Facultatif

1°/ Consulter un bureau d'étude

2°/ Effectuer les déclarations préalables

3°/ Faire les demandes de raccordement

Proposition de raccordement

Périmètre définitif

4°/ Accepter les PDR et payer les acomptes Enedis

5°/ Choisir l'installateur

MARCHE DE TRAVAUX PRET

Bureau d'études

Étude Avant-Projet Sommaire (APS)

Étude Avant-Projet Définitif (APD)

Etudes Structures

récépissés de dépôt ou certificats de non opposition si >6kVA par phase

Proposition de raccordement

Dossier Consultation Entreprise (DCE)

Analyse des offres

Rechercher des actionnaires

Repérage terrain

Actionnaires fondateurs

Bouche-à-oreille

Réunions privées

Réunions publiques

Outils de communication

Bulletins de souscription

GROUPE DE TRAVAIL JURIDIQUE/FINANCIER

GROUPE DE TRAVAIL PHOTOVOLTAÏQUE

1°/ Effectuer des simulations économiques

Missionner un comptable : BIEVRE COMPTA à COLOMBE

2°/ Définir un capital cible et capitaliser la société

Organiser les locations des toitures :
- Réponse aux Appels à Manifestation d'Intérêt
- Préparation de la Signature des Conventions d'Occupation Temporaire du Domaine Public

3°/ Consulter les banques

1°/ Consulter un bureau d'étude

2°/ Effectuer les déclarations préalables

3°/ Faire les demandes de raccordement

4°/ Accepter les PDR et payer les acomptes Enedis

5°/ Choisir l'installateur

MARCHE DE TRAVAUX PRET

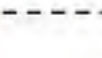
Bureau d'études

- Etude Avant-Projet Sommaire (APS)
- Etude Avant-Projet Définitif (APD)
- Etudes Structures
- Dossier Consultation Entreprise (DCE)
- Analyse des offres

Convention ENEDIS
Facultatif



récépissés de dépôt ou certificats de non opposition si >6kVA par phase



Rechercher des actionnaires

- Repérage terrain
- Actionnaires fondateurs
- Bouche-à-oreille
- Réunions privées
- Réunions publiques
- Outils de communication
- Bulletins de souscription

GROUPE DE TRAVAIL JURIDIQUE/FINANCIER

GROUPE DE TRAVAIL PHOTOVOLTAÏQUE

1°/ Effectuer des simulations économiques

Missionner un comptable : BIEVRE COMPTA à COLOMBE

2°/ Définir un capital cible et capitaliser la société

Organiser les locations des toitures :
- Réponse aux Appels à Manifestation d'Intérêt
- Préparation de la Signature des Conventions d'Occupation Temporaire du Domaine Public

3°/ Consulter les banques

4°/ Négocier une offre bancaire

Convention ENEDIS
Facultatif

1°/ Consulter un bureau d'étude

2°/ Effectuer les déclarations préalables

3°/ Faire les demandes de raccordement

Proposition de raccordement

Périmètre définitif

4°/ Accepter les PDR et payer les acomptes Enedis

5°/ Choisir l'installateur

MARCHE DE TRAVAUX PRET

Bureau d'études

Étude Avant-Projet Sommaire (APS)

Étude Avant-Projet Définitif (APD)

Etudes Structures

récépissés de dépôt ou certificats de non opposition si >6kVA par phase

Dossier Consultation Entreprise (DCE)

Analyse des offres

Rechercher des actionnaires

Repérage terrain

Actionnaires fondateurs

Bouche-à-oreille

Réunions privées

Réunions publiques

Outils de communication

Bulletins de souscription

GROUPE DE TRAVAIL JURIDIQUE/FINANCIER

GROUPE DE TRAVAIL PHOTOVOLTAÏQUE

1°/ Effectuer des simulations économiques

Missionner un comptable : BIEVRE COMPTA à COLOMBE

2°/ Définir un capital cible et capitaliser la société

Organiser les locations des toitures :
- Réponse aux Appels à Manifestation d'Intérêt
- Préparation de la Signature des Conventions d'Occupation Temporaire du Domaine Public

3°/ Consulter les banques

5°/ Préparer le contrat d'assurances

4°/ Négocier une offre bancaire

1°/ Consulter un bureau d'étude

2°/ Effectuer les déclarations préalables

3°/ Faire les demandes de raccordement

Proposition de raccordement

Périmètre définitif

4°/ Accepter les PDR et payer les acomptes Enedis

5°/ Choisir l'installateur

MARCHE DE TRAVAUX PRET

Bureau d'études

Étude Avant-Projet Sommaire (APS)

Étude Avant-Projet Définitif (APD)

Etudes Structures

récépissés de dépôt ou certificats de non opposition si >6kVA par phase

Dossier Consultation Entreprise (DCE)

Analyse des offres

Convention ENEDIS
Facultatif

Rechercher des actionnaires

Repérage terrain

Actionnaires fondateurs

Bouche-à-oreille

Réunions privées

Réunions publiques

Outils de communication

Bulletins de souscription

GROUPE DE TRAVAIL JURIDIQUE/FINANCIER

GROUPE DE TRAVAIL PHOTOVOLTAÏQUE

1°/ Effectuer des simulations économiques

Missionner un comptable : BIEVRE COMPTA à COLOMBE

2°/ Définir un capital cible et capitaliser la société

Organiser les locations des toitures :
- Réponse aux Appels à Manifestation d'Intérêt
- Préparation de la Signature des Conventions d'Occupation Temporaire du Domaine Public

3°/ Consulter les banques

5°/ Préparer le contrat d'assurances

4°/ Négocier une offre bancaire

SIGNATURES SUITE A DECISION DE L'AG

1°/ Consulter un bureau d'étude

2°/ Effectuer les déclarations préalables

3°/ Faire les demandes de raccordement

Proposition de raccordement

Périmètre définitif

4°/ Accepter les PDR et payer les acomptes Enedis

5°/ Choisir l'installateur

MARCHE DE TRAVAUX PRET

Bureau d'études

Étude Avant-Projet Sommaire (APS)

Étude Avant-Projet Définitif (APD)

Etudes Structures

récépissés de dépôt ou certificats de non opposition si >6kVA par phase

Dossier Consultation Entreprise (DCE)

Analyse des offres

Convention ENEDIS
Facultatif

Rechercher des actionnaires

Repérage terrain

Actionnaires fondateurs

Bouche-à-oreille

Réunions privées

Réunions publiques

Outils de communication

Bulletins de souscription

GROUPE DE TRAVAIL JURIDIQUE/FINANCIER

GROUPE DE TRAVAIL PHOTOVOLTAÏQUE

1°/ Effectuer des simulations économiques

Missionner un comptable : BIEVRE COMPTA à COLOMBE

2°/ Définir un capital cible et capitaliser la société

Organiser les locations des toitures :
- Réponse aux Appels à Manifestation d'Intérêt
- Préparation de la Signature des Conventions d'Occupation Temporaire du Domaine Public

3°/ Consulter les banques

5°/ Préparer le contrat d'assurances

4°/ Négocier une offre bancaire

BOUCLAGE DU MONTAGE FINANCIER

1°/ Consulter un bureau d'étude

2°/ Effectuer les déclarations préalables

3°/ Faire les demandes de raccordement

Proposition de raccordement

Périmètre définitif

4°/ Accepter les PDR et payer les acomptes Enedis

5°/ Choisir l'installateur

MARCHE DE TRAVAUX PRET

Bureau d'études

Étude Avant-Projet Sommaire (APS)

Étude Avant-Projet Définitif (APD)

Études Structures

récépissés de dépôt ou certificats de non opposition si >6kVA par phase

Dossier Consultation Entreprise (DCE)

Analyse des offres

Convention ENEDIS
Facultatif

Rechercher des actionnaires

Repérage terrain

Actionnaires fondateurs

Bouche-à-oreille

Réunions privées

Réunions publiques

Outils de communication

Bulletins de souscription

GRUPE DE TRAVAIL JURIDIQUE/FINANCIER

GRUPE DE TRAVAIL PHOTOVOLTAÏQUE

1°/ Effectuer des simulations économiques

Missionner un comptable : BIEVRE COMPTA à COLOMBE

2°/ Définir un capital cible et capitaliser la société

Organiser les locations des toitures :
- Réponse aux Appels à Manifestation d'Intérêt
- Préparation de la Signature des Conventions d'Occupation Temporaire du Domaine Public

3°/ Consulter les banques

5°/ Préparer le contrat d'assurances

4°/ Négocier une offre bancaire

BOUCLAGE DU MONTAGE FINANCIER

DECISION DE LANCEMENT EN ASSEMBLEE GENERALE

1°/ Consulter un bureau d'étude

2°/ Effectuer les déclarations préalables

3°/ Faire les demandes de raccordement

Proposition de raccordement

Périmètre définitif

4°/ Accepter les PDR et payer les acomptes Enedis

5°/ Choisir l'installateur

MARCHE DE TRAVAUX PRET

Bureau d'études

Étude Avant-Projet Sommaire (APS)

Étude Avant-Projet Définitif (APD)

Études Structures

récépissés de dépôt ou certificats de non opposition si >6kVA par phase

Dossier Consultation Entreprise (DCE)

Analyse des offres

Convention ENEDIS
Facultatif

Rechercher des actionnaires

Repérage terrain

Actionnaires fondateurs

Bouche-à-oreille

Réunions privées

Réunions publiques

Outils de communication

Bulletins de souscription

GROUPE DE TRAVAIL JURIDIQUE/FINANCIER

GROUPE DE TRAVAIL PHOTOVOLTAÏQUE

1°/ Effectuer des simulations économiques

Missionner un comptable : BIEVRE COMPTA à COLOMBE

Convention ENEDIS
Facultatif

2°/ Définir un capital cible et capitaliser la société

Organiser les locations des toitures :
- Réponse aux Appels à Manifestation d'Intérêt
- Préparation de la Signature des Conventions d'Occupation Temporaire du Domaine Public

3°/ Consulter les banques

5°/ Préparer le contrat d'assurances

4°/ Négocier une offre bancaire

SIGNATURES SUITE A DECISION DE L'AG

BOUCLAGE DU MONTAGE FINANCIER

1°/ Consulter un bureau d'étude

2°/ Effectuer les déclarations préalables

3°/ Faire les demandes de raccordement

Proposition de raccordement

Périmètre définitif

4°/ Accepter les PDR et payer les acomptes Enedis

COMMANDE SUITE A DECISION DE L'AG

5°/ Choisir l'installateur

MARCHE DE TRAVAUX PRET

SIGNATURE SUITE A DECISION DE L'AG

Bureau d'études

Étude Avant-Projet Sommaire (APS)
Étude Avant-Projet Définitif (APD)
Etudes Structures

récépissés de dépôt ou certificats de non opposition si >6kVA par phase

Dossier Consultation Entreprise (DCE)
Analyse des offres

DECISION DE LANCEMENT EN ASSEMBLEE GENERALE

Rechercher des actionnaires

- Repérage terrain
- Actionnaires fondateurs
- Bouche-à-oreille
- Réunions privées
- Réunions publiques
- Outils de communication
- Bulletins de souscription

APRES L' ASSEMBLEE GENERALE

GROUPE DE TRAVAIL JURIDIQUE/FINANCIER

GROUPE DE TRAVAIL PHOTOVOLTAÏQUE

Signature du
contrat
d'assurances

Signature des
COT

Signature du prêt

Etat des lieux

Déblocage du prêt

1°/ Réaliser les travaux
de raccordement

Passer commande :
- Panneaux
- Boîtiers Monitoring

2°/ Démarrer le chantier

Attestation Consuel

3°/ Envoyer les
attestation et payer les
soldes à Enedis

4°/ Paramétrer le
monitoring

MISE EN SERVICE

5°/ Finaliser les contrats
d'achat

Étude d'exécution

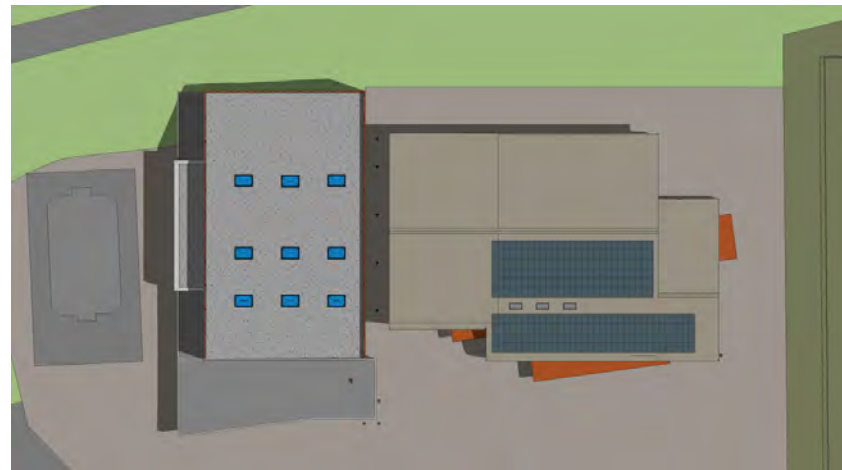
Suivi de chantier

Réception de
chantier

Présentation des projets en cours

- ANCIEN GYMNASSE D'APPRIEU
- GYMNASSE DE BEAUCROISSANT
- GYMNASSE DU FAYARD DU SIVU OYEU - BURCIN

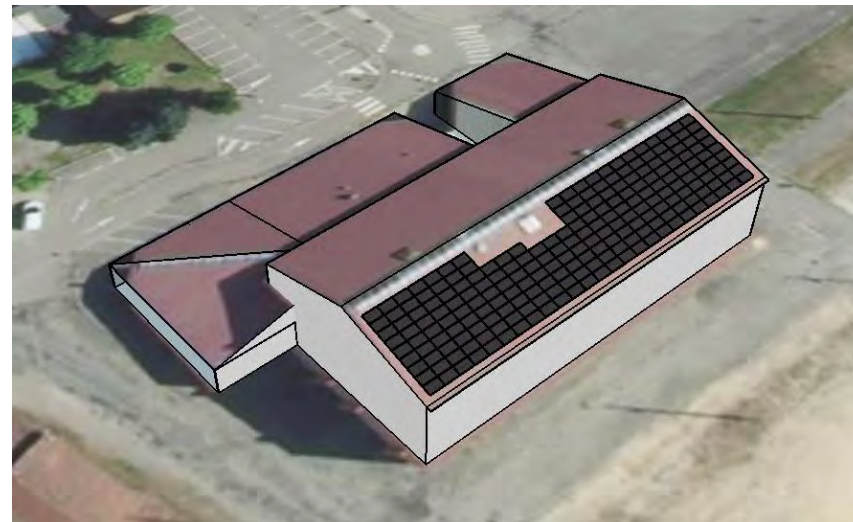
Gymnase d'Apprieu



Potentiel de production	99 kWc
Production annuelle	128 MWh
Surface exploitable	523 m ²
17/09/2020 Nombre de modules	298

AG BEEWATT 17 SEPTEMBRE 2020

Gymnase de Beaucroissant

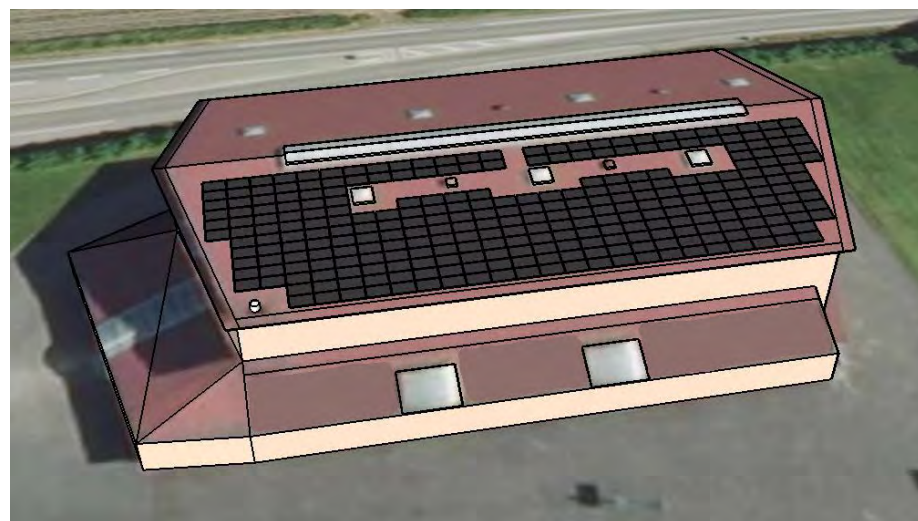


Potentiel de production	78 kWc
Production annuelle	94 MWh
Surface exploitable	407 m ²
Nombre de modules	237

17/09/2020

AG BEEWATT 17 SEPTEMBRE 2020

Gymnase du Fayard Sivu Oyeu-Burcin



AG BEEWATT 17 SEPTEMBRE 2020

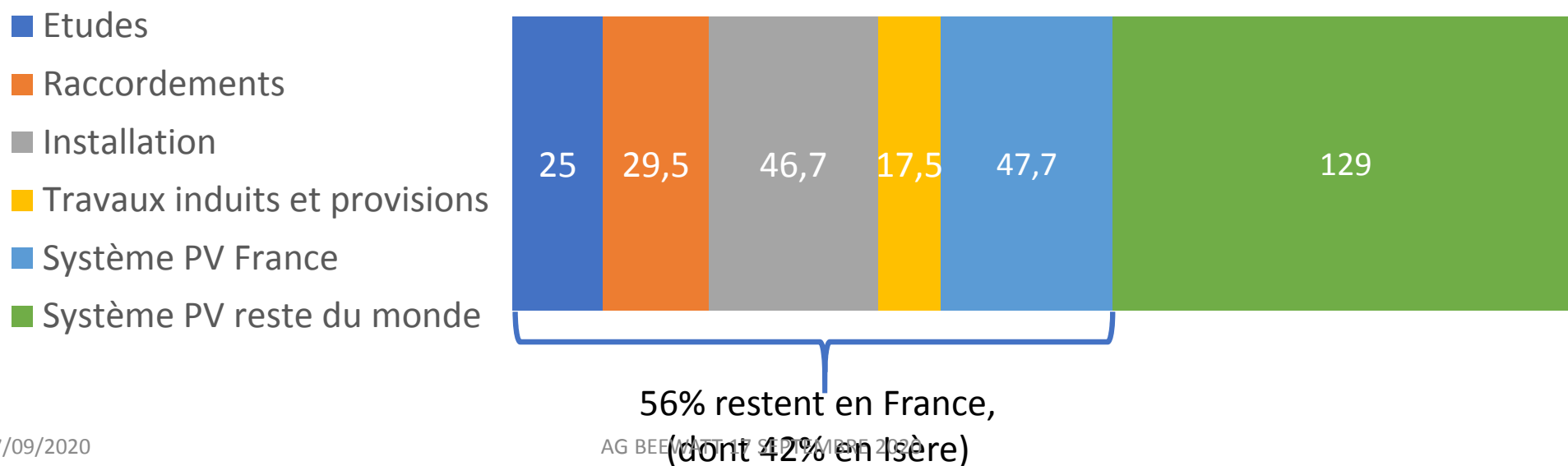


Potentiel de production	99 kWc
Production annuelle	115 MWh
Surface exploitable	523 m²
17/09/2020 Nombre de modules	298

Eléments financiers

- Puissance totale installée : 277 kWc
- Production annuelle : 337 MWh = 90 logements (hors chauffage)
- Investissement: 295 400€

STRUCTURE DE L'INVESTISSEMENT



- Objectif de Beewatt: pouvoir investir régulièrement dans des projets
- Solution choisie :
 - Minimiser l'apport de fond propre dans le projet (20%)
 - Allonger la durée de l'emprunt pour diminuer les annuités et dégager de la trésorerie pour investir.
 -
- Au global sur 295,4k€ d'investissement:
 - 59 k€ de fonds propres (argent des actionnaires, 15,7k€ déjà dépensés en études et divers)
 - 236,4 k€ empruntés sur 18 ans (panneaux garantie 20 ans)

- Résultat projeté:

Revenu annuel (vente électricité):	+ 34 900€
Remboursement d'emprunt	- 16 300€
Charges diverses (assurances, maintenance, taxe, loyer, comptabilité...)	- 12 000€
Résultat	+6 600 €/an



Cela dégagera de la trésorerie pour investir dans de nouveau projet et payer d'éventuels dividendes.

Répartition des résultats:

- Décidé en AG sur proposition du conseil de gestion.
- Obligation de garder au minimum 20% du bénéfice en « réserves statutaire » en plus des 5% de réserve légale.
- Possibilité de
 - distribuer des dividendes à partir de l'exercice 2023 : Maximum 5€/action (5%).
 - ou de choisir de réinvestir tout ou partie des gains dans de futurs projets.

La consultation des entreprises

- 4 ENTREPRISES CONSULTEES :

- CPAE, APPRIEU



- WATT et HOME, TULLINS



- LUMENSOL, RIVES



- ACTE ENERGIE, FRONTONAS



- ENTREPRISE RETENUE meilleur offre après présélection et négociation :



Solutions Solaires et Economies d'Energies !



Une société à taille humaine au service de ses clients :

Création : Juin 2008

Clients : > 900

Panneaux solaires installés : > 25 000

Certification QualiPV, Qualibat et RGE

Assurance RC et Décennale



Services Intégrés :

Etudes
Pose
SAV
Dépannage



Solutions :

- Solaire Photovoltaïque, Solaire Aérovoltaïque
- Autoconsommation Domotique et stockage
- Rénovation Energétique de Toiture
- Chauffage (Plasma, Aéraulique) Ventilation (VMI)
- Eclairage (Autonome, Leds)

le choisissez vos services en agence
Fiez-vous à un professionnel RGE

Marchés :

Résidentiel



Industrie et tertiaire



Collectivités locales



Agricole



35 rue des Emptes - 38140 Rives - Tel : 04 76 65 12 40
AG BEEWATT 17 SEPTEMBRE 2020
Email : info@lumensol.fr - Site : www.lumensol.fr

Les choix techniques

- Panneaux
- Onduleurs
- Régulation

Choix des systèmes

Trois solutions proposées:

- Panneaux QCELL + onduleur de chaîne SUNGROW
- Panneaux QCELL + onduleurs + optimiseurs SOLAR EDGE
- Panneaux ALEO + onduleur de chaîne SUNGROW

Choix du système d'onduleur

onduleurs chaîne SUNGROW

ou onduleurs + optimiseurs SOLAR-EDGE?

Onduleurs chaîne

Tous les panneaux sont reliés ensemble « en chaîne »

L'onduleur transforme le courant continu en courant alternatif injectable sur le réseau

Coût :

Moins cher

Inconvénients:

si un panneau est à l'ombre

si un panneau est en panne

si ses caractéristiques sont inférieures aux autres panneaux

-> impacte fortement la chaîne et la production est grandement réduite

garantie base matériel 5 ans (onduleur de ligne)

Onduleurs + optimiseurs

L'onduleur est toujours présent mais en plus :

Installation d'un optimiseur tous les deux panneaux -> dissociation par paire.

Avantage:

si paire de panneaux à l'ombre

si paire de panneaux en panne

si caractéristiques inférieures aux autres

-> pas d'impact sur la chaîne de production totale

-> gain de production estimée entre 2% et 5% par rapport à la solution « onduleur chaîne »

garantie base matériel 12 ans (onduleurs+optimiseurs)

Coût :

Plus cher à l'investissement mais en coût global sur 20 ans équivalent

Onduleurs + optimiseurs

Par ailleurs:

Sécurité supplémentaire, vis-à-vis de la prévention incendie, grâce à :

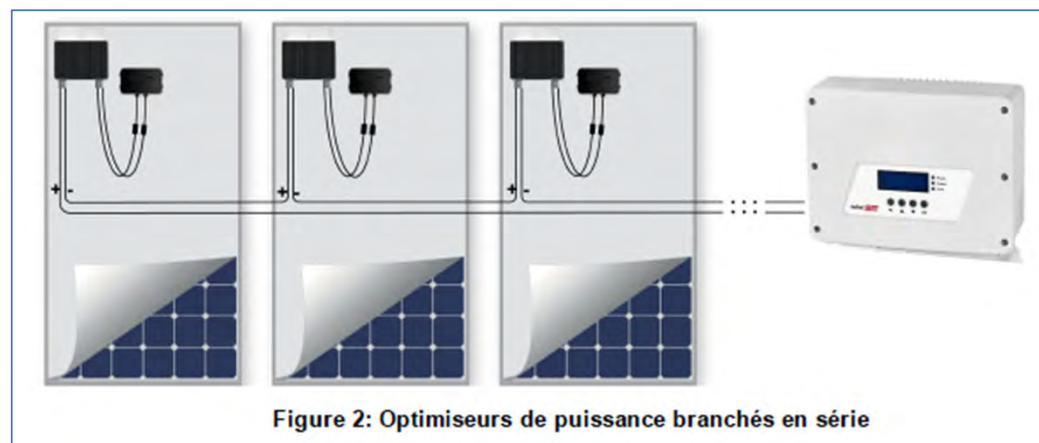
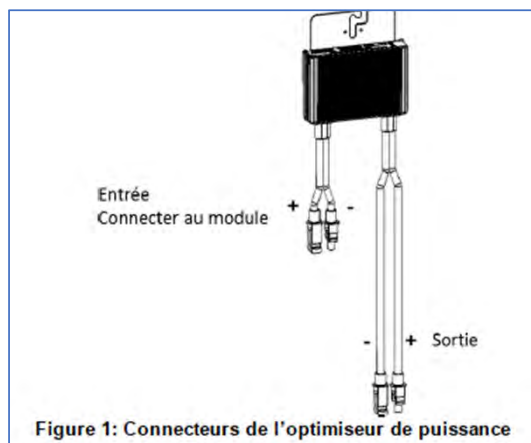
o Déconnexion automatique en cas de problème -> les panneaux solaires cesseront de produire:

- limitation des risques
- permet l'intervention immédiate des pompiers ou installateur pour intervention de maintenance,

o Protection contre les courts-circuits -> détection immédiate des éventuels courts-circuits

- gain de temps sur phase d'investigation,
- action immédiate / réduction coût éventuel dépannage,

Onduleurs + optimiseurs



-> Choix du groupe technique : onduleurs + optimiseurs

Choix des panneaux

Offre de base de l'entreprise → panneaux QCELL, coréens.

Demande d'une offre de panneaux « européens ».

Nouvelle offre → panneaux ALEO.

L'offre avec ALEO était 13% plus élevée. Pour l'origine des panneaux voir ci-dessous.

Nous avons validé le choix de QCELL

QCELL

« Hanwha Q CELLS Co., Ltd. est basée à Séoul **en Corée du Sud**. Notre siège Technologie & Innovation est situé dans la Solar Valley à Thalheim en Allemagne où nous développons notre gamme de produits «Engineered in Germany»

ALEO

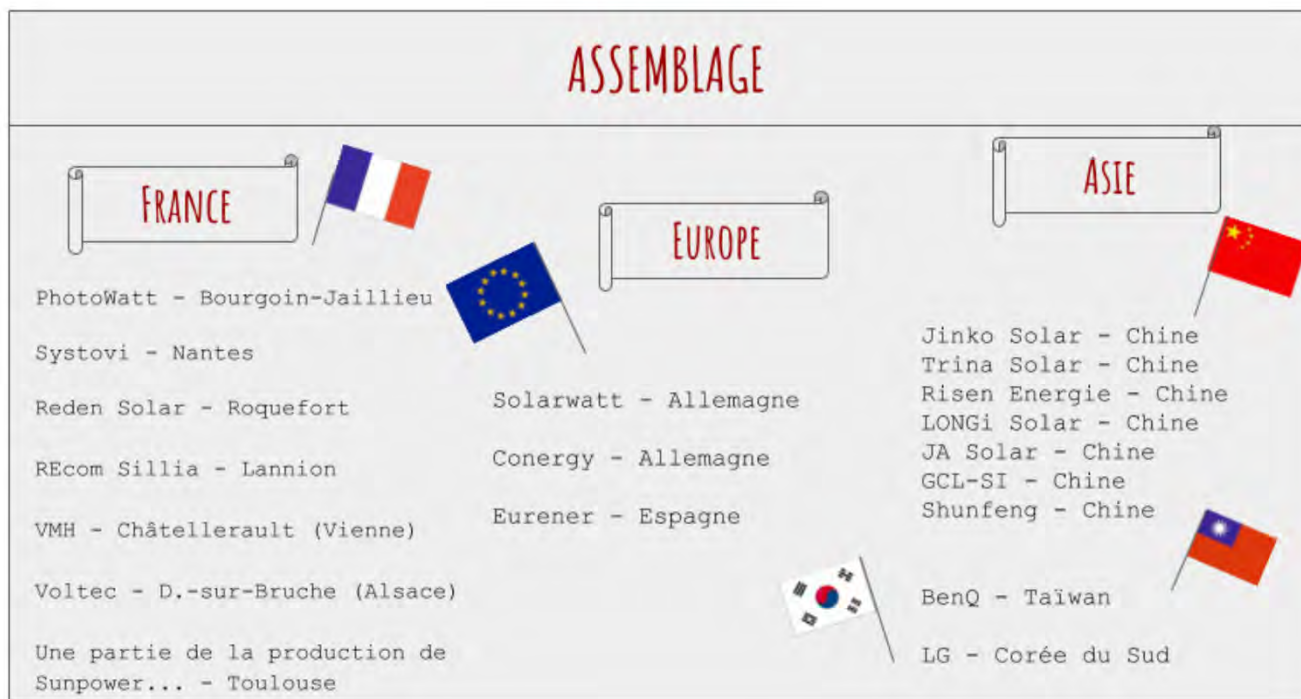
« La société allemande Aleo Sunrise vient de démarrer la production de cellules solaires en technologie PERC(1) de haut rendement dans son usine de Prenzlau (état de Brandebourg) et vise un volume de 30 MW d'ici la fin de l'année. Créée en août 2015, cette filiale de l'assembleur de panneaux photovoltaïques Aleo Solar, qui est passé dans le giron du **groupe taiwanais** Sino-American Silicon Products(2) (SAS) en 2014.

Origine de fabrication des panneaux

On trouve dans le top dix des plus gros fabricants mondiaux de modules photovoltaïques... neuf industriels chinois et un sud-coréen selon le classement publié par Tecsol en 2018.

La Chine semble bel et bien avoir gagné la bataille du photovoltaïque... pour l'instant!!

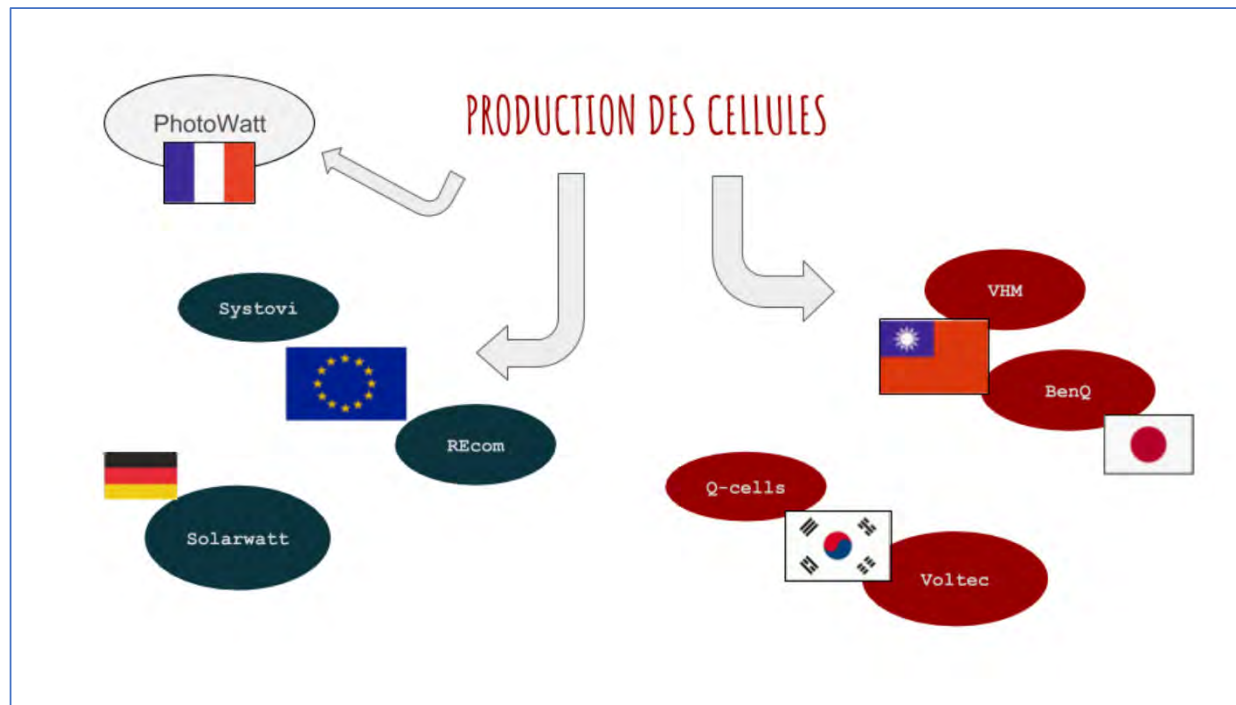
Et les fabricants français



17/09/2020

AG BEEWATT 17 SEPTEMBRE 2020

*Origine géographique des cellules de silicium principal composant des panneaux **POUR** plusieurs fabricants*



17/09/2020

AG BEEWATT 17 SEPTEMBRE 2020

Les fabricants français

- Voltec,
- Systovi,
- REcom Sillia,
- VMH,
- Sunpower (TOTAL),
- Photowatt (EDF EnR),
- DualSun.

Soit ces sociétés ne répondent pas à notre type de marché soit leurs offres sont trop élevées soit leur production n'est pas complètement française.

Les entreprises que nous avons consultées travaillent très peu avec ces panneaux

En conclusion pour les panneaux

Le prix des panneaux chinois est inférieur de 35% selon certaines sources.

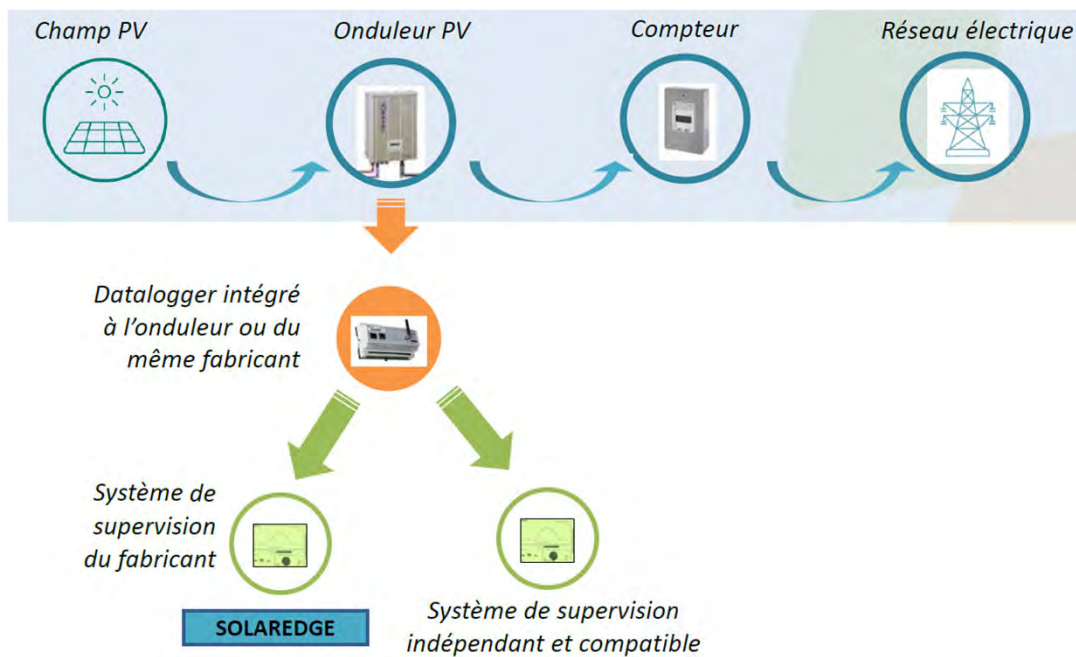
Les mesures anti-dumping, qui visaient à protéger l'industrie solaire européenne des panneaux chinois ont été supprimées en 2018,
-> objectifs de développement des énergies renouvelables par l'UE

Suivi de production

L'intérêt du monitoring

- Au quotidien :
 - Envoi d'alarmes en cas de dysfonctionnement → indispensable pour un suivi quotidien et ne pas perdre du productible trop longtemps
- Sur le moyen terme :
 - comparaison de la production aux prévisibles mensuels, suivi de la performance globale, comparaison aux sites voisins
- A terme :
 - pouvoir visualiser toutes les installations sur une même plateforme


Le système d'acquisition de données SolarEdge



- **Pose:** Enregistreur de données (Datalogger) inclus dans onduleur
- **Fonctionnement:** analyse des données électriques de l'onduleur et des optimiseurs (par panneau) pour détecter un défaut
- **Évolutif:** Compatible avec solution indépendant

Exemple page web

Puissance actuelle	Energie du jour	Energie du mois	Production totale	Revenu total
783 W	7,42 kWh	357,49 kWh	40,65 MWh	17 681,57€

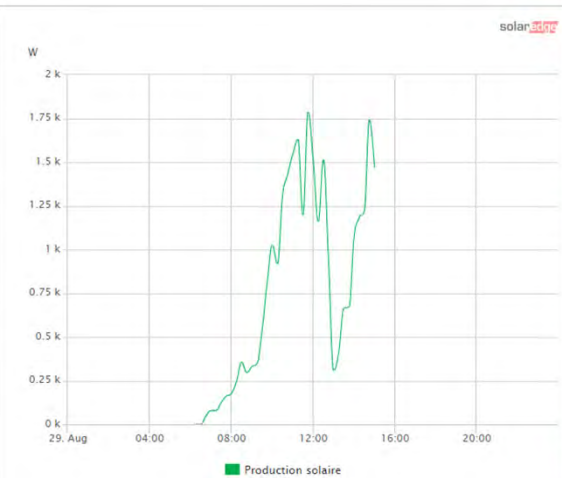


Puissance et production


Jour Semaine Mois Cycle de facturation Année

29/08/2020

Production: **7,42 kWh**



solar edge



Nom Impianto fv Albatech

Adresse Via Galimberti 9,
Reggio Emilia, Latium, Italy

Installé 02/05/2010

Dernière mise à 29/08/2020 15:19

Puissance crête 2,88 kWp

Ensoleillé
30 °C
Ressenti 29 °C
Vent SSE, 20 km/h
Humidité 38 %
Lever du soleil à 06:32
Coucher du soleil à 19:47

samedi dimanche lundi

32 - 27 °C 28 - 22 °C 22 - 16 °C
Ensoleillé Partiellement nuageux 40% de risque de pluie

Gains Environnementaux

Réduction d'émission de CO2

Choisir un site (maximiser au moins 3 lettres pour rechercher)

Impianto fv Albatech

Adressencia

Affichage

Par jour

Agenc: Physique

496.75
Wh

1.1.2

495
Wh

1.1.12

501
Wh

1.1.3

494.75
Wh

1.1.14

511.25
Wh

1.1.16

527.5
Wh

1.1.5

537.25
Wh

1.1.8

0
Wh

1.1.6

523.25
Wh

1.1.1

527.25
Wh

1.1.10

509
Wh

1.1.9

517.5
Wh

1.1.7

538.75
Wh

1.1.15

515
Wh


1.1.13

511
Wh

1.1.11

498.25
Wh

1.1.4



17/09/2020

AG BEEWATT 17 SEPTEMBRE 2020

Calendrier

- APPRIEU :

- Travaux de rénovation du gymnase à l'été 2021 → travaux PV : été 2021

- BEAUCROISSANT

- Travaux de rénovation de la toiture : 4^{ème} trimestre 2020 → travaux PV dépendant du branchement ENEDIS : janvier/février 2021 au plus tard

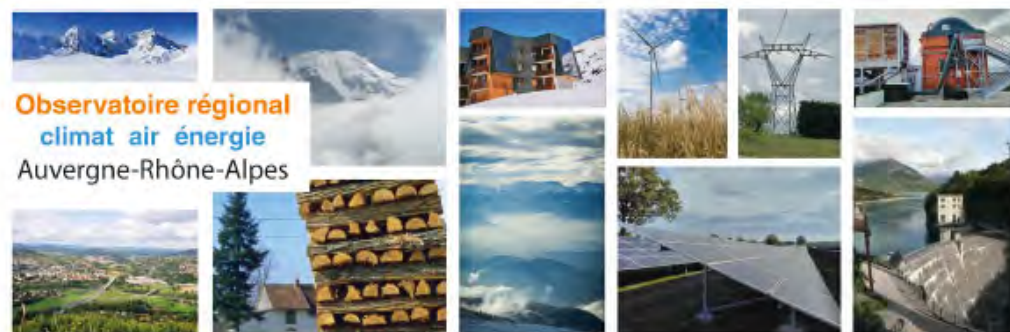
- OYEU - BURCIN

- Travaux de réparation de la toiture : 4^{ème} trimestre 2020 → travaux PV dépendant du branchement ENEDIS : janvier/février 2021 au plus tard

Nouveaux développements

- Contacts en cours pour équiper les toits de l'école et autres bâtiments d'une commune
- Lancer une nouvelle recherche de toiture sur le territoire et les communes limitrophes : cf le diagnostic suivant : le potentiel important se trouve sur les bâtiments résidentiels.
- Etudes à faire en autoconsommation individuelle ou collective

Diagnostic du territoire



CC de Bièvre Est

Profil climat air énergie édité le : 25/10/2019
Code territoire : 243801073

Sous le pilotage de :



La Région
Auvergne-Rhône-Alpes



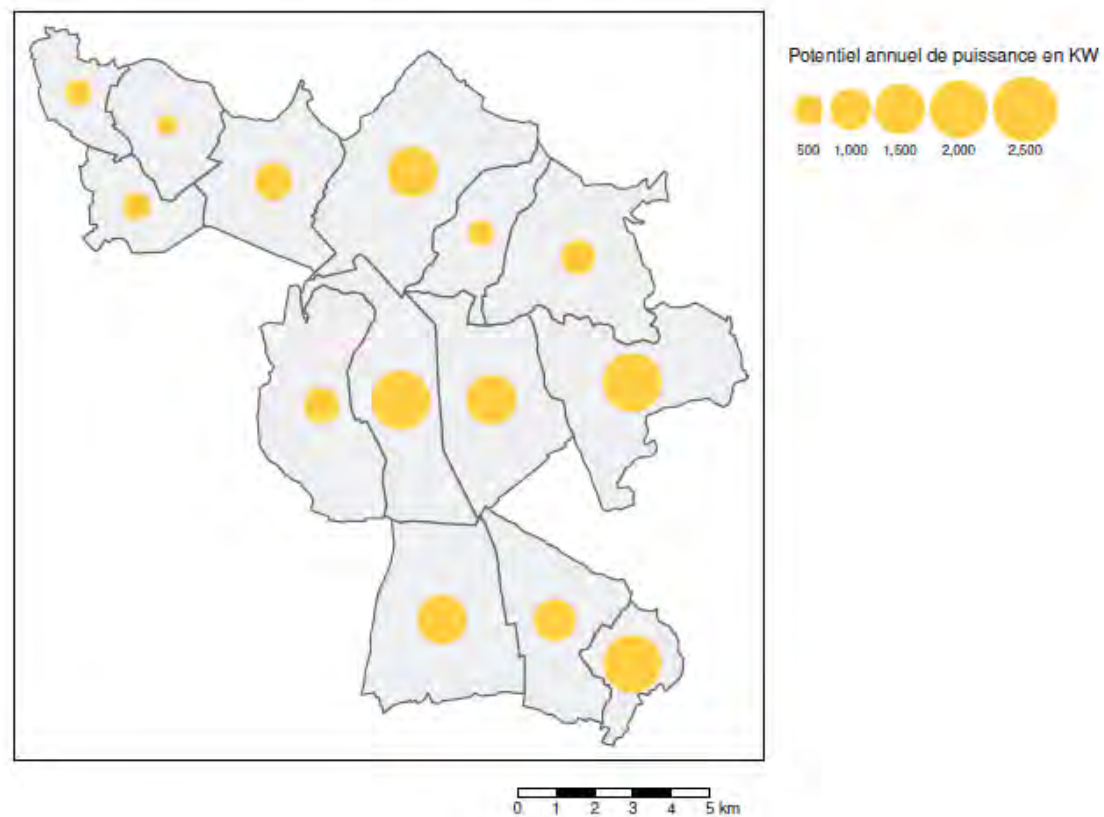
Opéré par :



Auvergne
Rhône-Alpes
Énergie Environnement



Potentiel solaire photovoltaïque de puissance par commune en KW

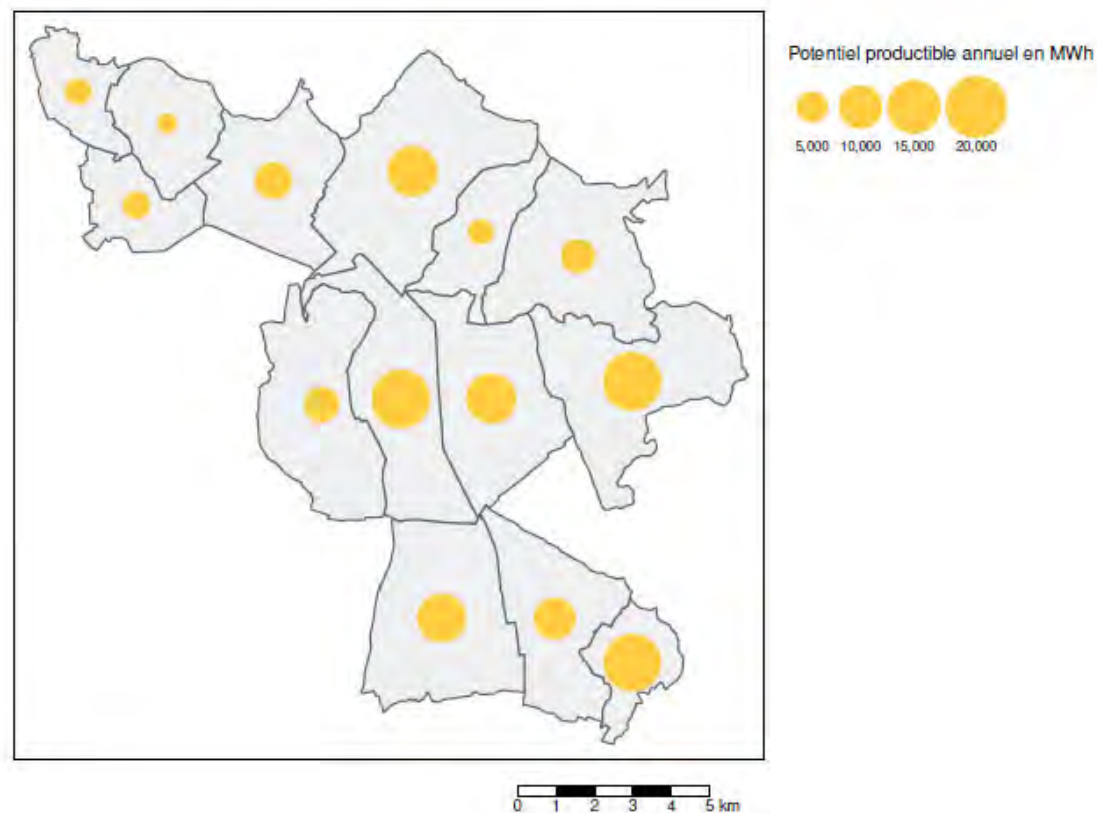


17/09/2020

AG BEEWATT 17 SEPTEMBRE 2020

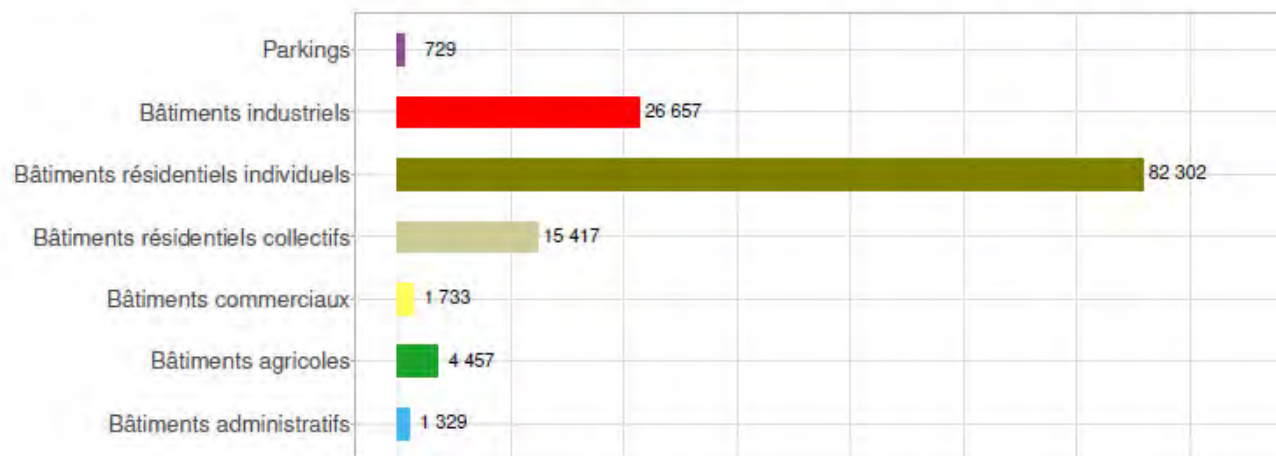
Potentiel productible annuel total sur le territoire : 132 623 MWh

Potentiel solaire photovoltaïque productible par commune en MWh



Rappel : premières opérations BEEWATT : productible annuel = 337 MWh
soit 0,25% du potentiel

Potentiel solaire photovoltaïque sur le territoire en MWh par type de bâtiment



Vote des résolutions

- Résolution 1 : Nomination de la Communauté de Commune de Bièvre Est, sociétaire de BEEWATT, au conseil de gestion.
Article 19 des statuts : majorité des 2/3
- Résolution 2 : Approbation du lancement des opérations en cours sur les gymnases d'Apprieu, de Beaucroissant et d'Oyeu-Burcin.
Article 22 des statuts : majorité simple

Merci

•